

DAICHI CORPORATION Co., Ltd.

Corporate guide



株式会社 大地コーポレーション

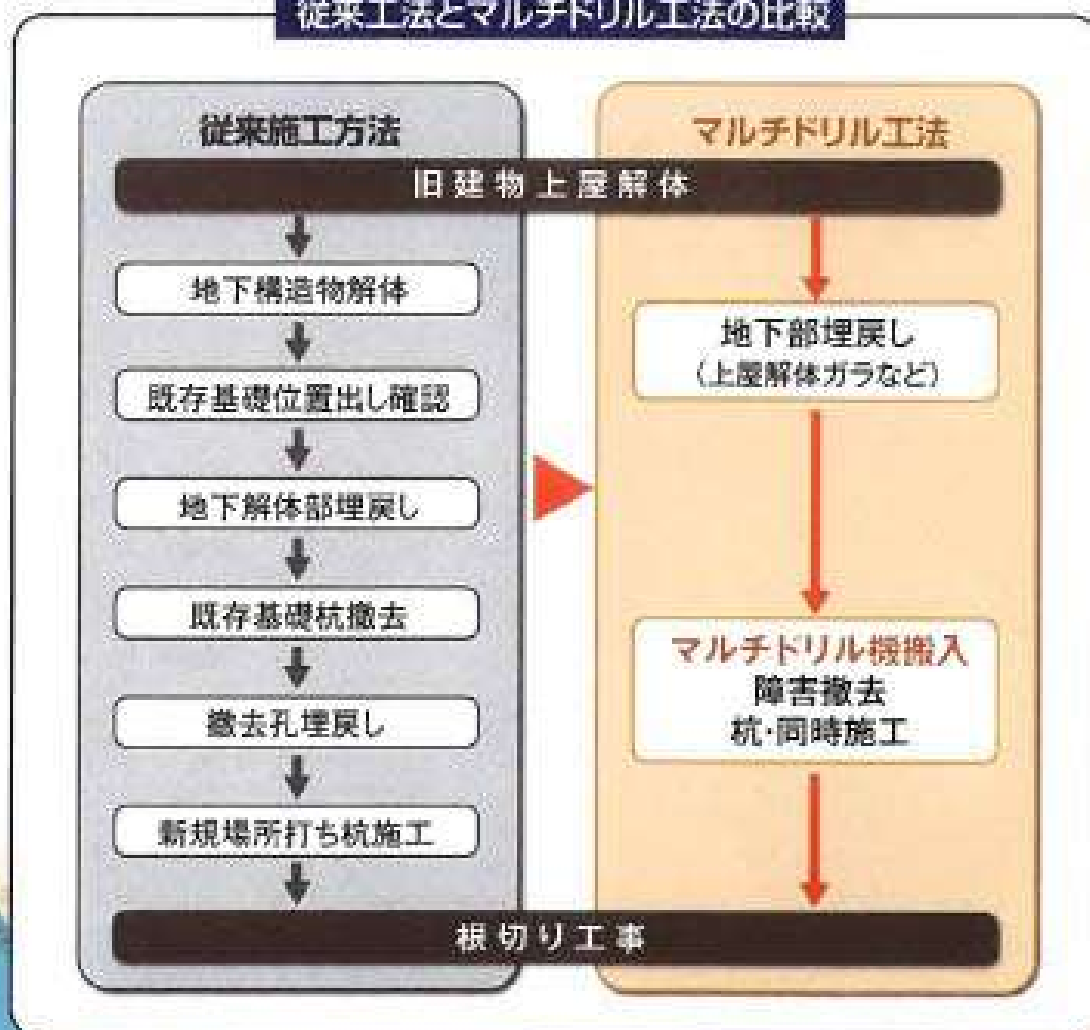
With the latest technology, we will provide
excavators in Okazaki with a richer and more comfortable life.
A company that works forward toward the future.

時代は建設現場の 多様化に対応する マルチドリル工法へ

“その日のうちに作業ができる”

建設工事・工法の多様化や都市再開発工事における現場条件の複雑化に伴い、多機能でコンパクトな建設機械の開発と高効率の工法のニーズが非常に高まっています。弊社は、マルチドリル工法協会イタリア「ソイルメック社」の多機能掘削機械、マルチドリル機SR45HSを導入し、先端ツールの交換により同一掘削機械で複数の工法に対応し、経済的な施工を可能としました。

従来工法とマルチドリル工法の比較



MULTI-DRILL

これまでの施工を変えるマルチドリル工法とは

- ・コンパクトで輸送・組立・解体が簡単。
- ・各種ツールで玉石・泥岩等の硬質地盤掘削及び地下構造物・場所打ち杭・既成杭等の撤去ができる。
- ・同一機械で地中障害物除去から杭築造までの一連施工ができる。
- ・オールケーシング杭・アースドリル杭・掘底杭工法等に対応できる。
- ・リーダー式のため、高精度の鉛直性を確保できる。
- ・近接建物・構造物に、より接近して施工ができる。

“その日のうちの施工” 不可能を可能にする多彩なツール



ドリリングバケット

【対応地盤物】硬質土・砂岩

ケーシング内部の硬質や細かいガサ等を掘削するために使用するツールです。



カットバケット

【対応地盤物】硬質土・砂岩・コンクリート

ケーシング内部の硬質等の対象物を圧入式のシャローを用いて掘削するツールです。



コアバルベット

【対応地盤物】硬質土・砂岩・コンクリート

バレット先端・内部の両方に配置された調整ビットによって対象物を掘削するツールです。



グラブビット

【対応地盤物】既成杭等

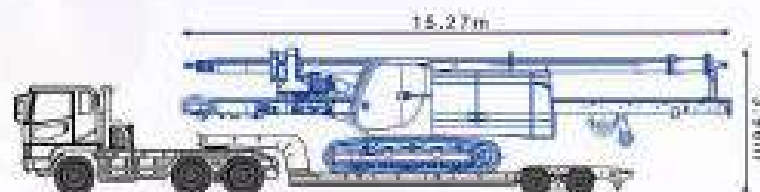
土に埋没の一般土質の掘削や既存コンクリート構造物の掘削に使用するツールです。

FEATURE

施工力を高める魅力的なスペック

コンパクトな機械構造

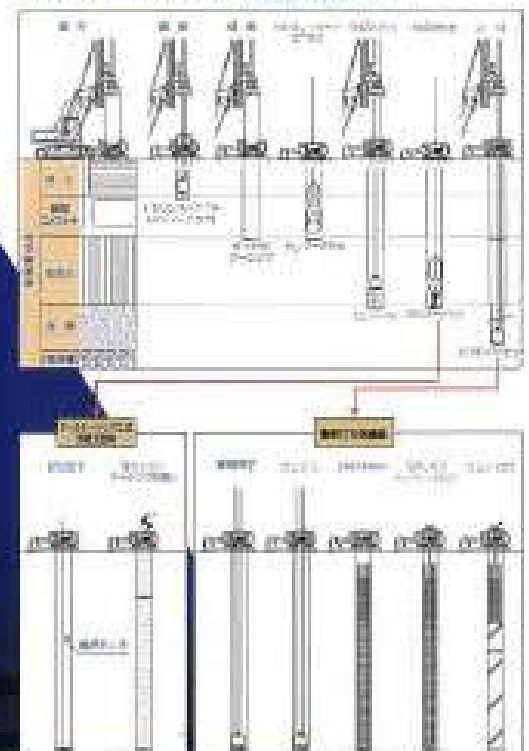
マルチドリル掘削機は三点式杭打機と比較してコンパクトな機械設計が特徴です。自立するリーダーを本体に搭載することにより、設置時のコストの削減や組立解体時に発生するコスト・リスクの低減の効果があります。



最大全長は姿勢は4x1.5m クレーン設置時の寸法図です

掘削機本体は低床トレーラーにキャタピラを搭載した状態で搭載することが可能な仕様となっており、本体に搭載する部材の運搬コストや、組立解体作業時のコストを削減し

マルチドリル工法 施工順序図



OWNED EQUIPMENT

状況に応じて活躍する、その他充実の設備

建物の規模や地質条件、立地条件に合わせた最適な工事をご提案させていただきます。

- 地中障害物撤去・杭抜き・杭破砕
- 鋼管杭工法
- 柱状改良破砕工法
- 土木工事全般

大口径場所打ち杭掘削機 SR-45HS

主な用途	障害物撤去、杭・鋼管掘削工 (マルチドリル工法)	
機体質量	42.0t	
機体寸法	3750 (W)×7200 (D)×19400 (H)	
定格エンジン出力	209kW	
最大回転トルク	161kN	
メインウインチ	165kN	
最大掘削深さ ロックケリー	32m ※ケリーバー09×4	
最大掘削径	φ1,500 (φ=800~1500mm)	

小型杭打機 DHJ-08 (6t仕様)

主な用途	鋼管杭目転圧入工法、 障害物撤去など (掘尺3mから可能)		
掘削機全長	8591mm	機体総質量	9880kg
全巾	1950mm	回転トルク	10.0~60.1kN.m
最大作業半径	2100mm	押込/引抜力	45.5kN
掘削機全高	2790mm	適用鋼管径	φ=89.1~267.4mm
全高	8363mm	推奨の最大N値	φ216.3N=25tまで

中空減速機装着多目的杭打機 マルスドライバー MD-60

主な用途	羽根付鋼管目転圧入工、柱状地盤改良工、 アースオーガ工、ノバルハンマ工など	
特徴	* 高性能な中空減速機を装備 * 中空減速機でありながら掘削作業が可能 * 多種類の工法施工が可能 * 小型でありながら高トルクの掘削が可能 * リーダー上下スライド方式	

穴掘建柱車

主な用途	基礎工事等の掘削作業、鋼管杭打設
------	------------------



COMPARISON TABLE

施工能率比較表

建設工事・工法が多様化や都市再開発工事における現場条件の複雑化に伴い、多機能でコンパクトな建設機の開発と効率の工法のニーズが高まっています。

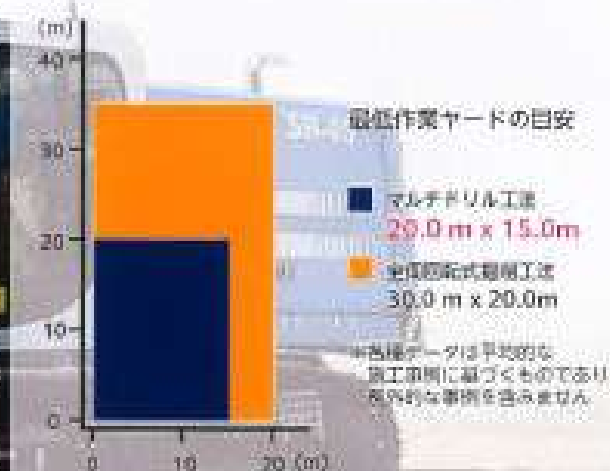
有効掘削径・有効掘削長



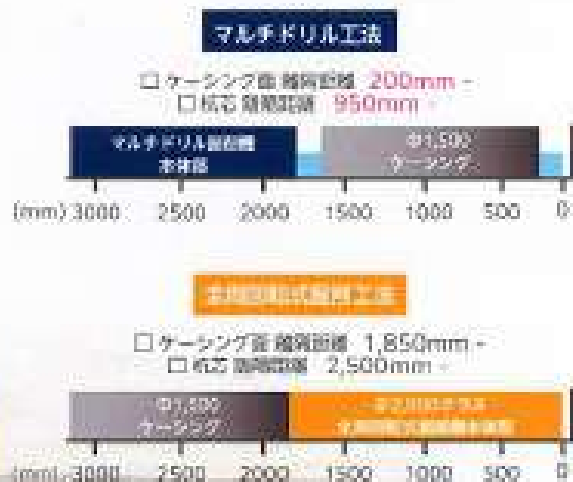
各種施工



施工ヤード



壁際施工時詳細図



人材の成長なくして、会社の成長なし

個人と社会を大切にし、

未来に向かう豊かさを担う責任を果たす。

生涯学び、生涯楽しむ。

地方創生のために、懸命に働く。

それが自分の人間性を向上させる。

事業継続力強化計画



「事業継続力強化計画」は、中小企業が策定した防災・
被災の事前対策に関する計画を経済産業大臣が認定
する制度です。

災害予防・防止、安全への人々の関心を実現
していくためには、中小企業による取り組
み・協力が大切だと考えています。

この認定を受けた弊社では、防災・
被災対策に積極的に取り組んで
います。



株式会社

大地コーポレーション

〒701-1212 岡山市北区尾上 1579-2

TEL&FAX

086-728-0030

MAIL

kogeyama@okogigumi.co.jp

H.P

<http://www.daichi-corporation.com>

(建設業許可(般-2)第 23618 号)

